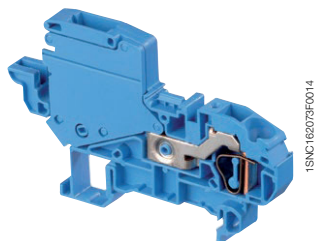


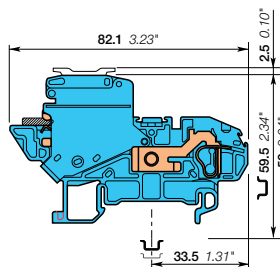
D6/8.NT.L пружинные клеммные соединения

Размыкание нейтрали - ширина 8 мм 0.236 in



1SNC162073F0014

D6/8.NT.L



ширина 8 мм 0.315 in

Описание

- Разработан специально для сети TN-C-S.
- Упрощенное размыкание нейтрали для изоляции.
- Простота обслуживания благодаря расположенному в передней части кабельному вводу.
- Давление зажима в точке контакта не зависит от оператора и автоматически компенсирует пластические деформации проводника.

Информация для заказа

Описание	Цвет	Тип	Код для заказа	Упаковка шт.	Масса (1 шт.) g
Разъем нейтрали С подключением шины Шина: 10 x 3 мм 0.394 x 0.118 in	Синий	D6/8.NT.L	1SNA399589R0700	50	25.00

Основные технические данные

	IEC	UL	CSA	Рейка	Инструмент
1 провод на зажим	Жесткий - Одножильный / Многожильный Гибкий с неизолированным наконечником с изолированным наконечником Калибр A5	0.2-10 мм ² 0.2-6 мм ² 0.2-4 мм ²		ТН 35-7.5, ТН 35-15	Отвертка плоская Ø 5.5 мм Ø 0.217 in
Номинальный ток / Номинальное сечение	41 A / 6,0 мм ²				
Номинальный кратковременно допустимый сквозной ток (1с)	720 A				
Номинальное напряжение	400 V				
Выдерживаемое импульсное напряжение	6000 V				
Защита	IP20	NEMA 1			

Данные о подключении для одного жесткого - одножильного / многожильного - гибкого провода (если применимо) являются обязательной информацией, требуемой стандартами IEC, UL и CSA. Все остальные данные приводятся только для справки. Подробную информацию см. в наших сертификатах CB, UL и CSA, а также в технических характеристиках на сайте <http://www.te.com>

RoHS	RoHS	RoHS	RoHS	RoHS	RoHS	RoHS	RoHS	RoHS	RoHS
------	------	------	------	------	------	------	------	------	------

Принадлежности

Описание	Цвет	Тип	Код для заказа	Упаковка шт.	Масса (1 шт.) g
1 Торцевые фиксаторы	Серый	BADL BAM4	1SNA399903R0200 1SNK900001R0000	50 50	4.70 12.00
2 Торцевые изоляторы	Синий	FED8.NL	1SNA399590R0400	20	1.60
3 Переключатели	Оранжевый	BJDL8-2 BJDL8-3 BJDL8-4 BJDL8-5	1SNA291122R1600 1SNA291123R1700 1SNA291144R2400 1SNA291145R2500	50 50 50 20	0.20 0.40 0.50 3.90
4 Крестообразные переключатели	Оранжевый	BJDPL6.8-2 BJDPL8.10-2	1SNA291170R0200 1SNA291484R1200	20 20	0.20 1.50
5 Тестовые вилки	Черный	FC2.MC	1SNA107239R0300	20	1.00
6 Блокирующие устройства	Оранжевый	VRPA1	1SNA399587R2500	20	3.00
7 Зажимы		SFB1 SFB2	1SNA163860R0500 1SNA168956R0600	50 50	12.00 11.00
8 Держатели распределительной шины	Синий	SPBO.NTL	1SNA399886R2100	20	12.00
9 Шины		BO3	1SNA164406R2400	1	
10 Маркеры клеммных соединений	Белый	RC810	1SNA234000R0200	1	8.20

Полный список принадлежностей см. в характеристиках клеммного соединения. Использование некоторых принадлежностей, например, переключателей, может привести к изменению номинальных характеристик клеммного соединения; полную информацию см. в каталоге принадлежностей.

Прходные пружинные клеммные соединения

Описание	Цвет	Тип	Код для заказа	Упаковка шт.	Масса (1 шт.) g
Прходная клемма	Серый	D6/8.2L	1SNA290081R2400	50	12.00

Все технические данные по стандарту UL/CSA и размеры в дюймах указываются наклонным шрифтом. Технические данные действительны только в случае использования медных проводов.

